

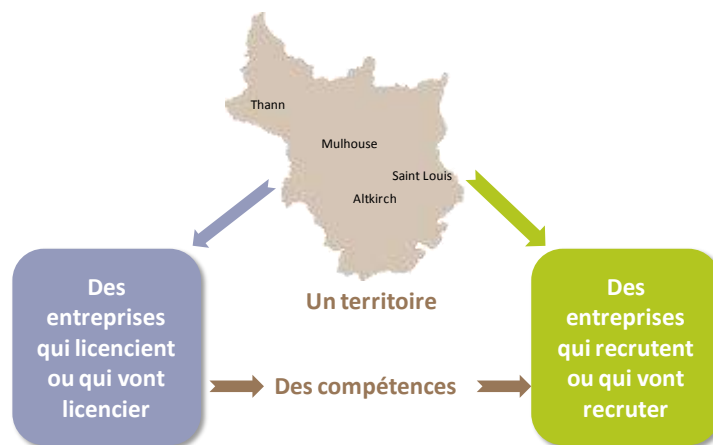
## L'objectif

TransverS'AL est une démarche de Gestion Territoriale des Ressources Humaines dans le Sud Alsace.

Son objectif est de mettre en place une stratégie territoriale pour **sécuriser les parcours professionnels des actifs** (demandeurs d'emploi et salariés), dans une logique d'**anticipation** des mutations économiques.

Cela se fait d'une part en développant notre connaissance des **activités, des entreprises et des métiers émergents ou en croissance** pour anticiper les futurs besoins en compétences.

Il s'agit d'autre part d'identifier les **compétences transférables** depuis des **métiers issus d'activités en déclin** sur le territoire.



## Les partenaires

Soutenue par l'Etat et par la Région Alsace, TransverS'AL réunit le Pôle emploi, les OPCA, le Fongecif, les chambres consulaires, les partenaires sociaux, certains réseaux d'entreprises et des branches professionnelles, autour de 15 objectifs communs à atteindre dans le moyen et le long terme.

## Concrètement...

Depuis deux ans, TransverS'AL a permis de construire un réel espace de **dialogue territorial** et de **concertation** entre les partenaires. La démarche a aussi permis la mise en œuvre de différentes **actions partenariales**, visant à atteindre les 15 objectifs communs. Quelques exemples de réalisations concrètes :

- La réalisation de **diagnostics sectoriels** (Textile, Métallurgie, BTP) et la mise en place d'un système de partage d'informations visant à connaître les métiers en déclin et les métiers en développement dans le Sud Alsace.
- La création d'une **application internet** permettant à tout actif et à toute entreprise, de connaître les passerelles possibles (formations, etc.) entre un métier de moins en moins demandé par les entreprises, et un métier émergent et de découvrir des parcours de transitions réussis sous forme de vidéos.
- La mise en place d'outils pour **informer le réseau de l'emploi et de la formation, les entreprises et les actifs** sur les dispositifs de formation mobilisables en fonction de leurs besoins et de leurs objectifs professionnels :
  - un **guide** des dispositifs et des acteurs de la formation dans le Sud Alsace ;
  - un **livret** sur la problématique des compétences de base (lutte contre l'illettrisme) ;
  - une **campagne de communication** sur la formation professionnelle, commune à tous les partenaires, et adressée à un triple public : les salariés, les chefs d'entreprise et les représentants du personnel ;
  - la mise en place d'un **numéro de téléphone unique** pour répondre à toutes les questions sur la formation, et solliciter le bon interlocuteur en fonction du profil et de la demande de la personne.
- L'analyse de **transitions professionnelles réussies**, que ce soit à travers notre analyse des cellules de reclassement ou à travers l'observatoire des transitions du Fongecif Alsace. Cela nous permet de mieux connaître les métiers fragiles et les métiers porteurs, tout en valorisant ces trajectoires réussies dans une logique de pédagogie par l'exemple.